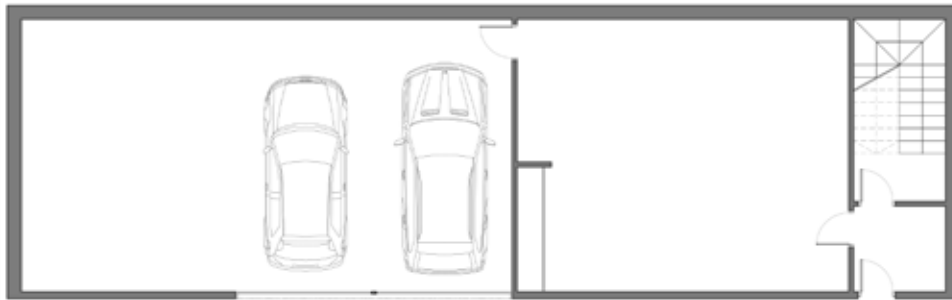


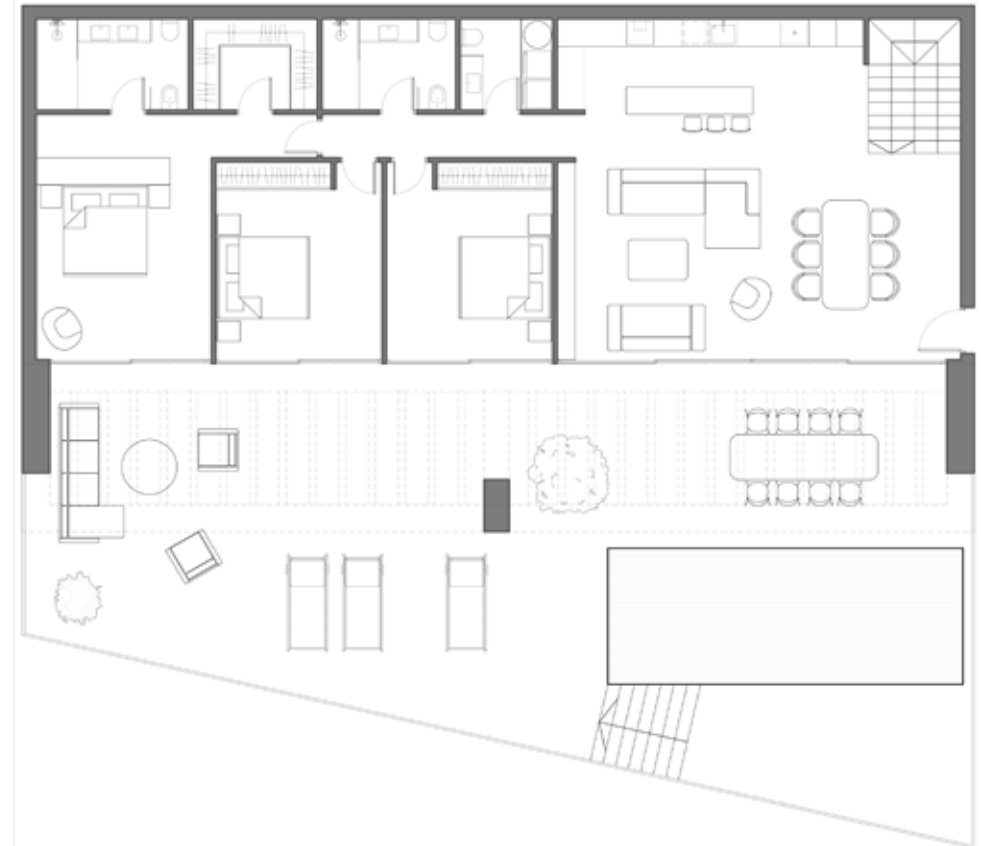
Sótano



SUPERFICIES

ESCALERA	8,02 m ²
GARAJE	62,02 m ²
TRASTERO	47,03 m ²
TOTAL UTIL	117,07 m²
AREA CONSTRUIDA	127,98 m²

Planta baja



SUPERFICIES

ESCALERA	5,91 m ²
SALON-COMEDOR-COCINA	62,75 m ²
PASO	4,41 m ²
ASEO	3,60 m ²
BAÑO 01	6,20 m ²
DORMITORIO 01	17,10 m ²
DORMITORIO 02	17,10 m ²
DORMITORIO 03	23,67 m ²
VESTIDOR	5,35 m ²
BAÑO 02	6,50 m ²
TERRAZA (NO COMPUTABLE)	166,37 m ²
TOTAL UTIL	157,59 m²
AREA CONSTRUIDA	165,74 m²

VIVIENDA 12



POSICIÓN

