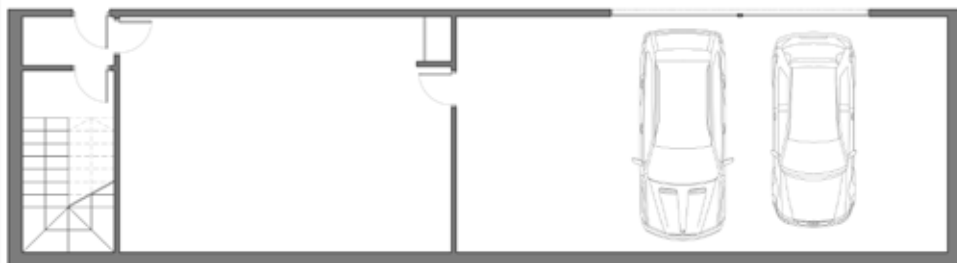


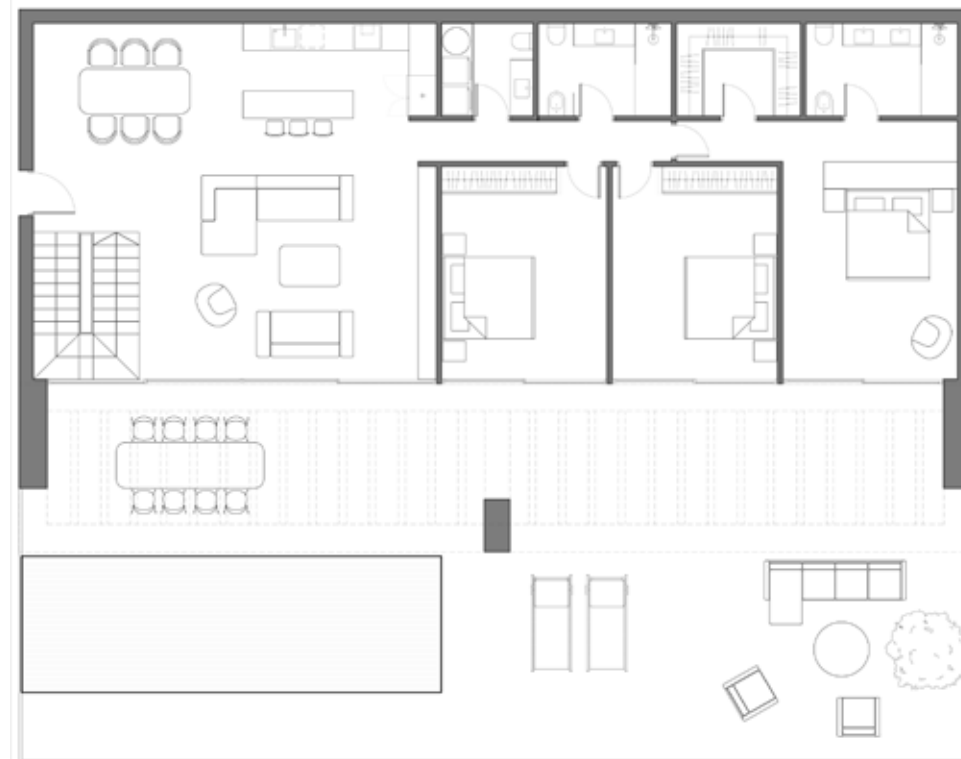
Sótano



SUPERFICIES

ESCALERA	8,02 m ²
GARAJE	53,45 m ²
TRASTERO	30,65 m ²
TOTAL UTIL	101,12 m²
AREA CONSTRUIDA	117,51 m²

Planta baja



SUPERFICIES

ESCALERA	7,35 m ²
SALON-COMEDOR-COCINA	61,74 m ²
PASO	4,41 m ²
ASEO	3,60 m ²
BAÑO 01	6,20 m ²
DORMITORIO 01	17,10 m ²
DORMITORIO 02	17,10 m ²
DORMITORIO 03	23,67 m ²
VESTIDOR	5,35 m ²
BAÑO 02	6,50 m ²
TERRAZA (NO COMPUTABLE)	163,53 m ²
TOTAL UTIL	153,06 m²
AREA CONSTRUIDA	169,74 m²

VIVIENDA 11



POSICIÓN

