

Sótano



SUPERFICIES

ESCALERA	7,68 m ²
GARAJE	54,14 m ²
TRASTERO	109,43 m ²
TOTAL UTIL	109,43 m²
AREA CONSTRUIDA	120,60 m²

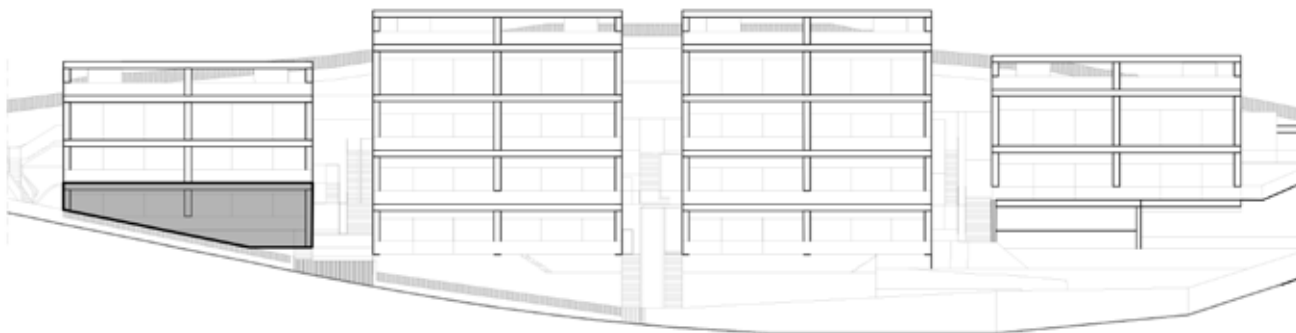
Planta baja



VIVIENDA 09



POSICIÓN



SUPERFICIES

ESCALERA	5,92 m ²
SALON-COMEDOR-COCINA	63,20 m ²
PASO	4,41 m ²
ASEO	3,60 m ²
BAÑO 01	6,20 m ²
DORMITORIO 01	17,10 m ²
DORMITORIO 02	17,10 m ²
DORMITORIO 03	23,67 m ²
VESTIDOR	5,35 m ²
BAÑO 02	6,50 m ²
TERRAZA (NO COMPUTABLE)	101,56 m ²
TOTAL UTIL	153,05 m²
AREA CONSTRUIDA	169,74 m²